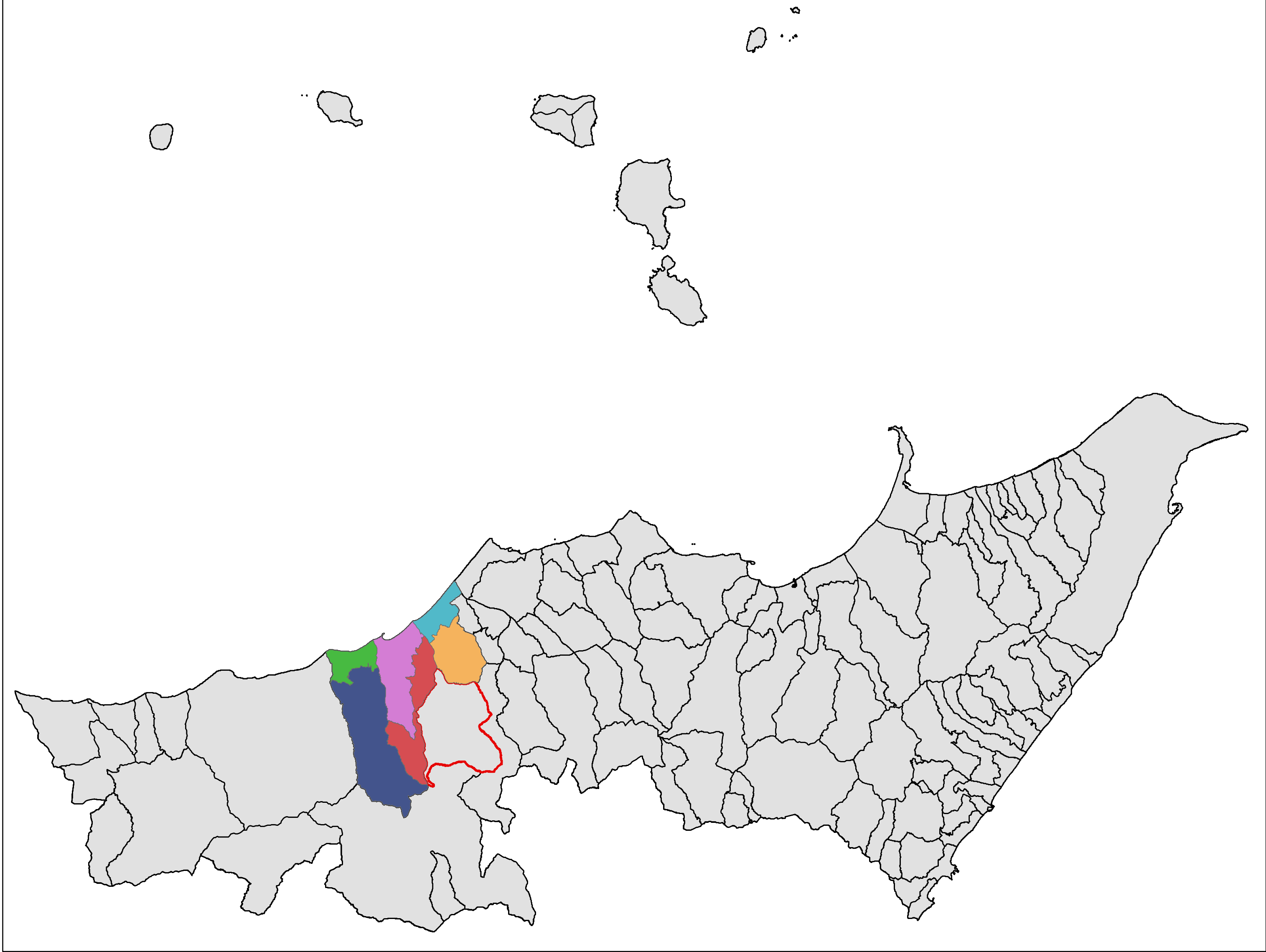
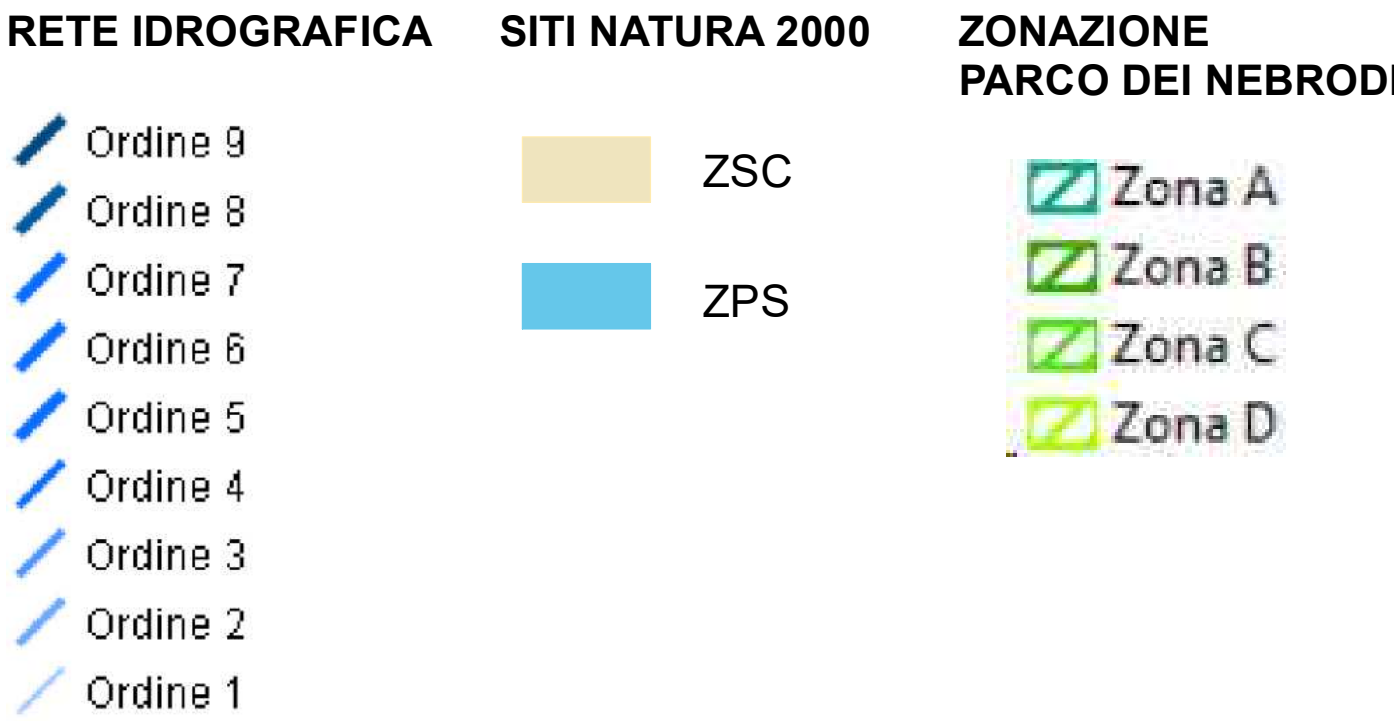
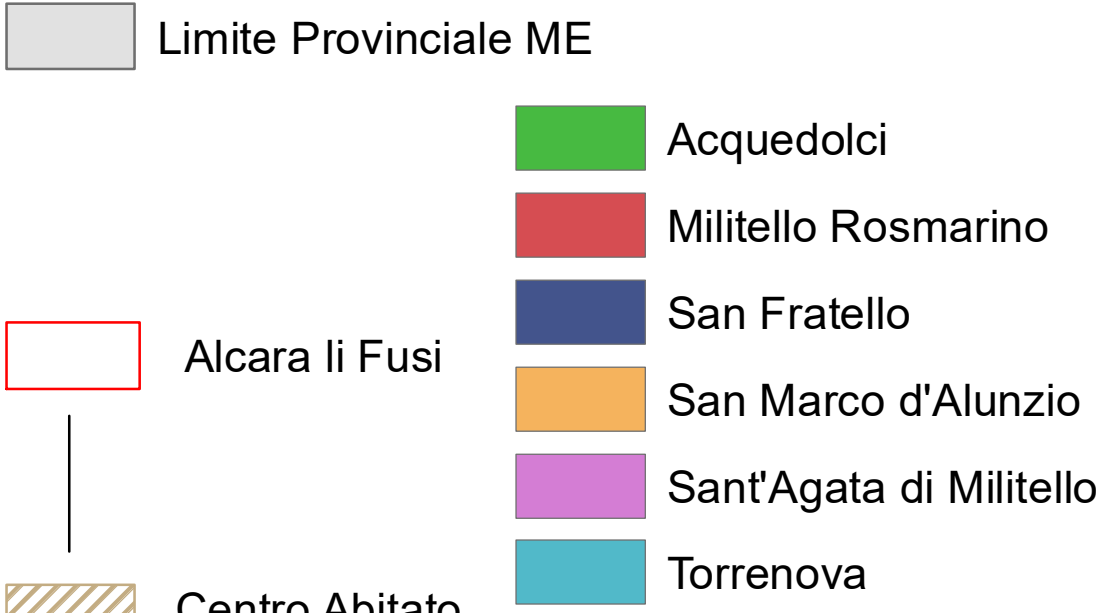


AMBITI PROVINCIALI E COMUNALI e C.O.M.



COMUNI APPARTENENTI AL C.O.M. N.16 S.AGATA



PRINCIPALI INFRASTRUTTURE TERRITORIALI





REPUBBLICA ITALIANA  
REGIONE SICILIANA  
PRESIDENZA



DIPARTIMENTO REGIONALE DELLA  
PROTEZIONE CIVILE



COMUNE ALCARA LI FUSI  
Città Metropolitana di Messina

PIANO COMUNALE DI PROTEZIONE CIVILE  
AGGIORNAMENTO 2025

- RELAZIONE GENERALE -

ELABORATI  
CARTOGRAFICI  
DI ANALISI

- ☒ T1\_Inquadramento Territoriale
- ☐ T2\_Carta Geomorfologica e Idraulica
- ☐ T3\_Carta Pericolosità e Rischio Geomorfologico ed Idraulico
- ☐ T4\_Propensione al dissesto e interferenze idrauliche
- ☐ T5\_Carta Pianificazione delle Emergenze di Protezione Civile

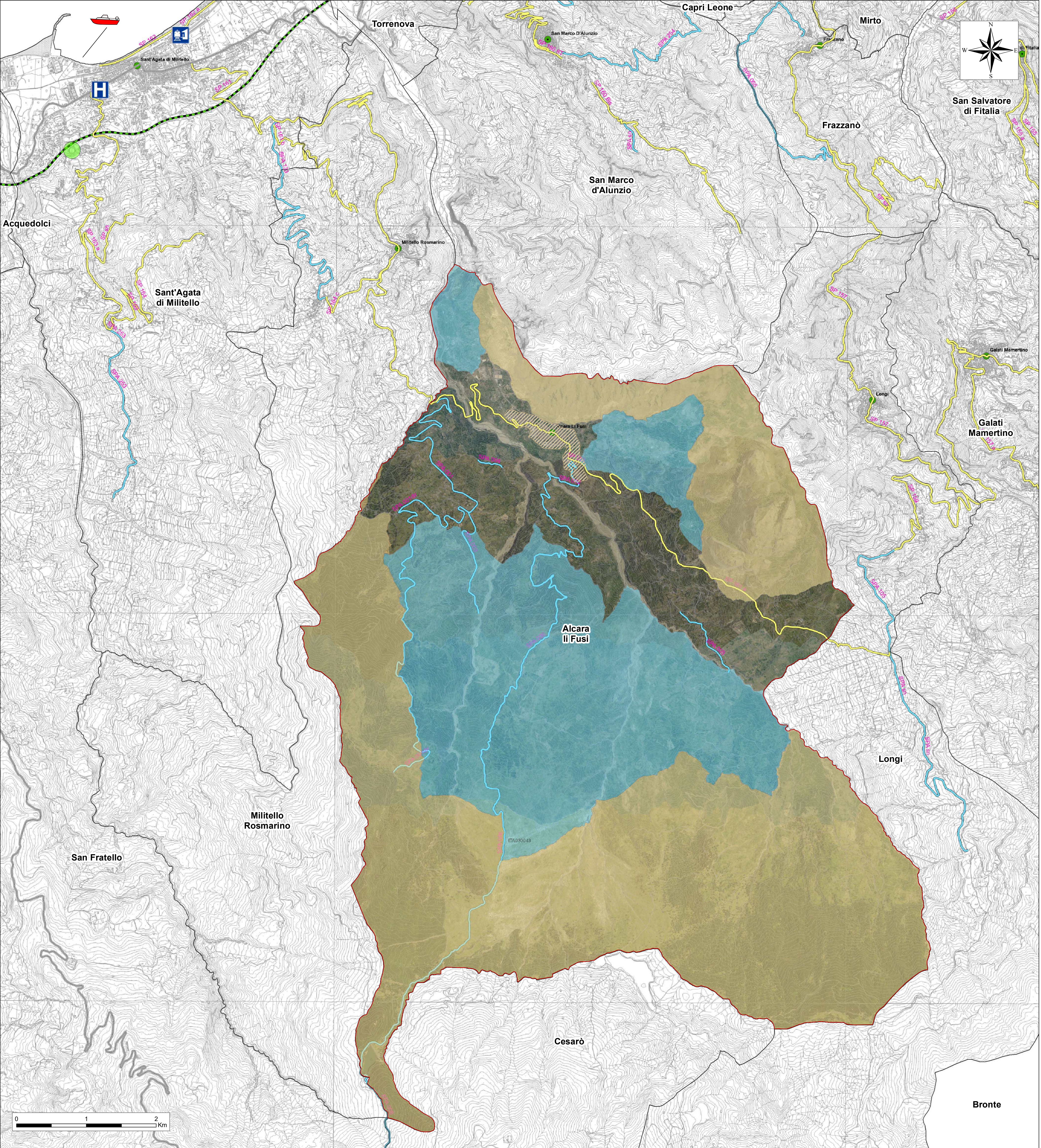
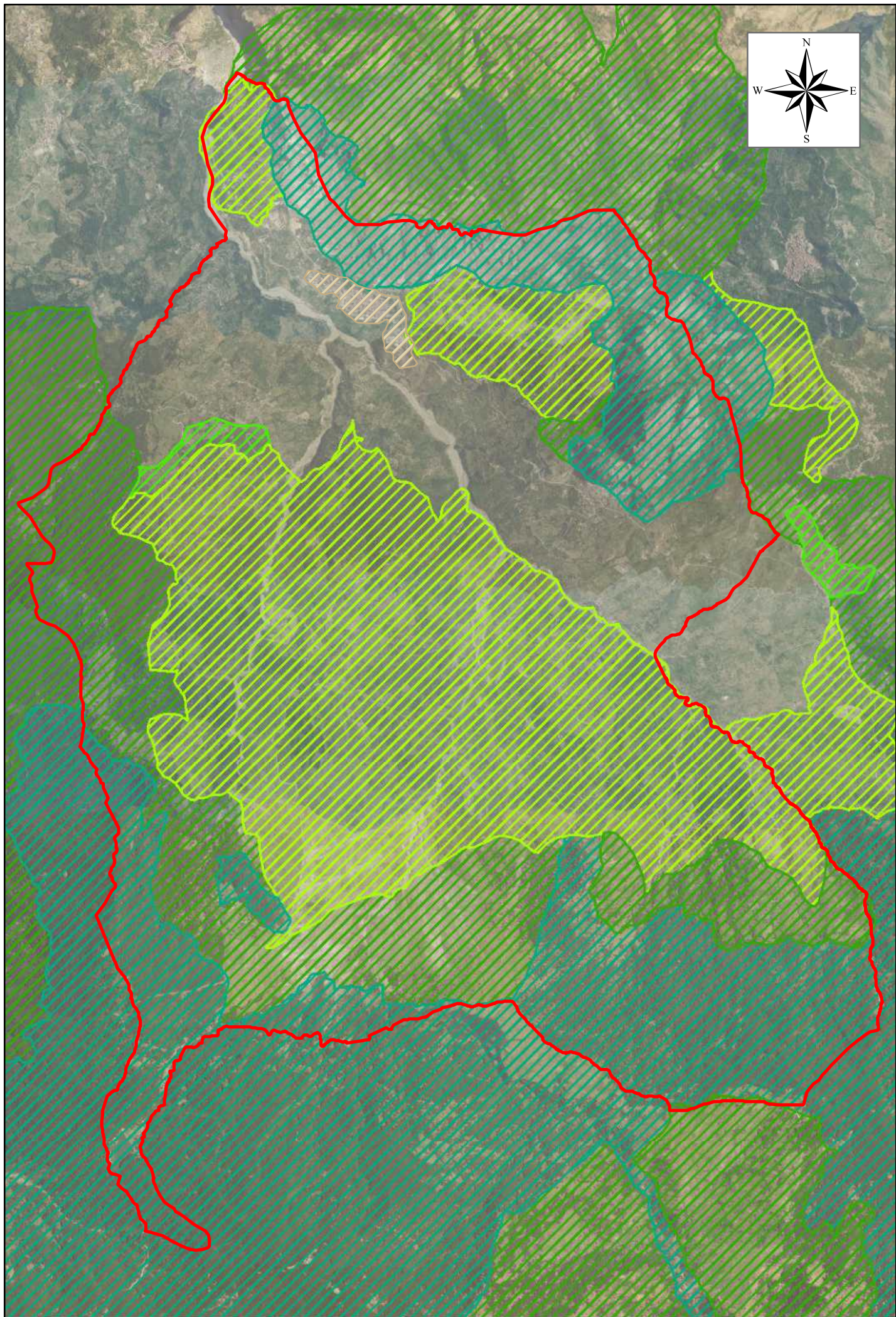
ELABORATI  
CARTOGRAFICI  
DI SINTESI

- ☐ T6\_Rischio Idrogeologico sintetico
- ☐ T7\_Rischio Sismico sintetico


Il Tecnico  
Geologo Dr. SPINELLO  
Daniele Antonino


Il Sindaco  
Dott. Ettore Dottore

Il R.U.P.  
Ing.BORGIA Vincenzo







 LIMITE AMMINISTRATIVO

 Centro Abitato

Viabilità

 SP

 SPA

Reticolo Idrografico

 Ordine 9

 Ordine 8

 Ordine 7

 Ordine 6

 Ordine 5







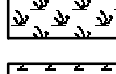
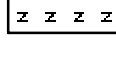

 Ordine 4

 Ordine 3




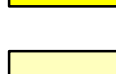
 Ordine 2

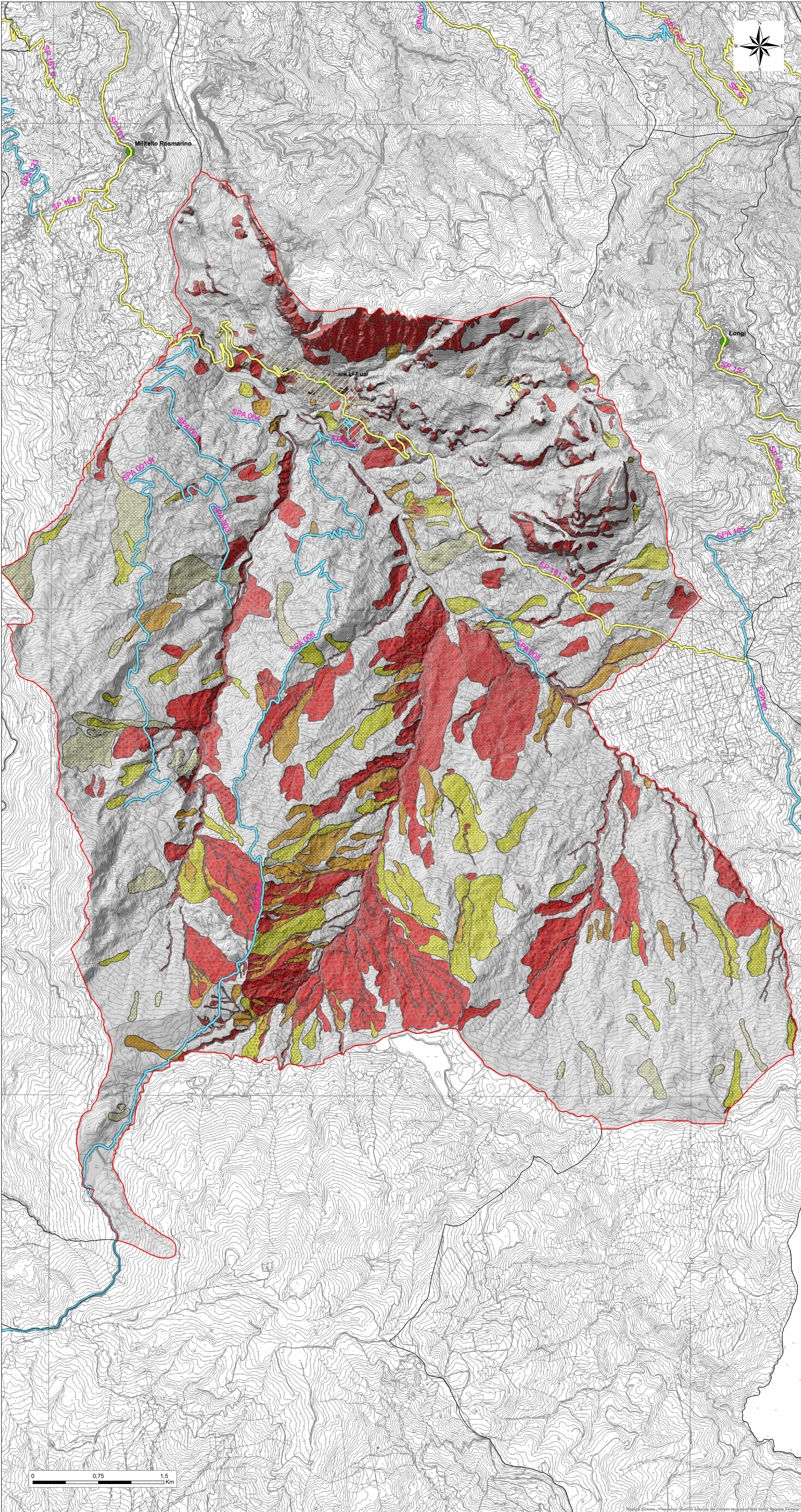
 Ordine 1

DISSESTI DI VERSANTE  
Distinti per materiale coinvolto (Roccia - Terra - Detrito) e velocità di movimento  
cercante da 1 a 7

	Crollo e/o ribaltamento (R-7)
	Colamento rapido (T/D - 7)
	Scorrimento (R/T - 4)
	Complesso (R/T/D - 4)
	Espansione laterale o DGPV (R/T/D - 1)
	Colamento lento (T - 3)
	Area a franosità diffusa (T/D - 3)
	Deformazione superficiale lenta (T/D - 2)
	Dissesti conseguenti ad erosione accelerata (T/D - 5/6)

**Stato di Attività**

	Attivo
	Inattivo
	Quiescente
	Stabilizzato naturalmente o artificialmente



REPUBBLICA ITALIANA  
REGIONE SICILIANA  
PRESIDENZA



DIPARTIMENTO REGIONALE DELLA  
PROTEZIONE CIVILE



COMUNE ALCARÀ LI FUSI  
Città Metropolitana di Messina

PIANO COMUNALE DI PROTEZIONE CIVILE  
AGGIORNAMENTO 2025

- RELAZIONE GENERALE -

ELABORATI  
CARTOGRAFICI  
DI ANALISI

- ☐ T1\_Inquadramento Territoriale
- ☒ T2\_Carta Geomorfologica e Idraulica
- ☐ T3\_Carta Pericolosità e Rischio Geomorfologico ed Idraulico
- ☐ T4\_Propensione al dissesto e interferenze idrauliche
- ☐ T5\_Carta Pianificazione delle Emergenze di Protezione Civile

ELABORATI  
CARTOGRAFICI  
DI SINTESI

- ☐ T6\_Rischio Idrogeologico speditivo
- ☐ T7\_Rischio Sismico speditivo

Il Tecnico  
Geologo Dr. SPINELLO  
Daniele Antonino



Il Sindaco  
Dott. Ettore Dottore

Il R.U.P.  
Ing.BORGIA Vincenzo



LIMITE AMMINISTRATIVO

Centro Abitato

Viabilità

SP  
SPA

Reticolo Idrografico

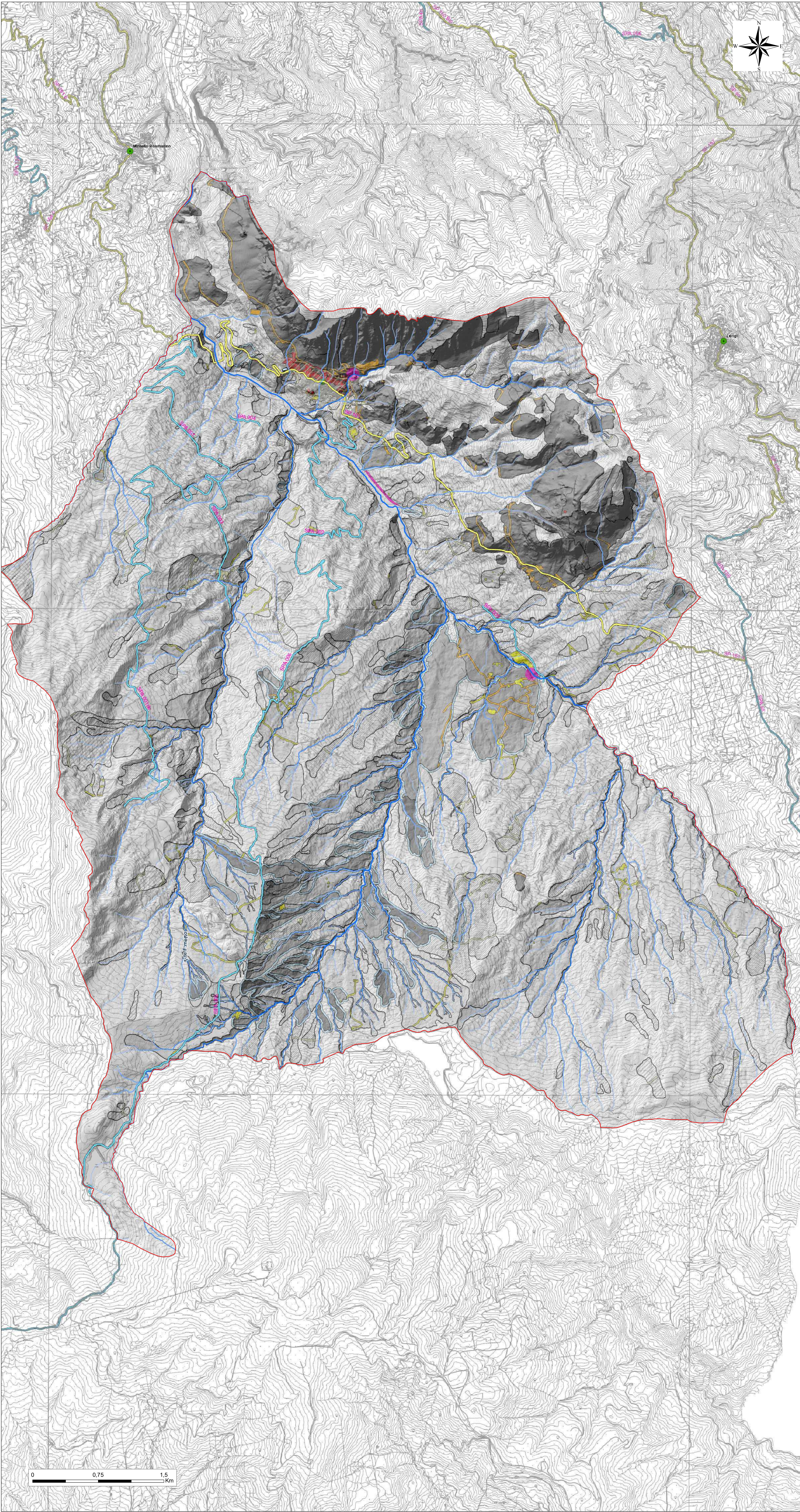
Ordine 9  
Ordine 8  
Ordine 7  
Ordine 6  
Ordine 5  
Ordine 4  
Ordine 3  
Ordine 2  
Ordine 1

Pericolosità Geomorfologica

0  
1  
2  
3  
4  
Fascia Rispetto per possibili evoluzioni ad esclusione dei crolli  
Siti di attenzione Geomorfologica

Rischio Geomorfologico

1  
2  
3  
4  
Pericolosità e Rischio Idraulico



REPUBLICA ITALIANA  
REGIONE SICILIANA  
PRESIDENZA

DIPARTIMENTO REGIONALE DELLA  
PROTEZIONE CIVILE

COMUNE ALCARA LI FUSI  
Città Metropolitana di Messina

PIANO COMUNALE DI PROTEZIONE CIVILE  
AGGIORNAMENTO 2025

- RELAZIONE GENERALE -

ELABORATI  
CARTOGRAFICI  
DI ANALISI

☐ T1\_Inquadramento Territoriale

☐ T2\_Carta Geomorfologica e Idraulica

☒ T3\_Carta Pericolosità e Rischio Geomorfologico ed Idraulico

☐ T4\_Propensione al dissesto e interferenze Idrauliche

☐ T5\_Carta Pianificazione delle Emergenze di Protezione Civile

ELABORATI  
CARTOGRAFICI  
DI SINTESI

☐ T6\_Rischio Idrogeologico speditivo

☐ T7\_Rischio Sismico speditivo

Il Tecnico  
Geologo Dr. SPINELLO  
Daniele Antonino

Il Sindaco  
Dott. Ettore Dottore

Il R.U.P.  
Ing.BORGIA Vincenzo



LIMITE AMMINISTRATIVO

Centro Abitato

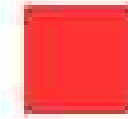
Viabilità

- SP
- SPA

Reticolo Idrografico

- Ordine 9
- Ordine 8
- Ordine 7
- Ordine 6
- Ordine 5
- Ordine 4
- Ordine 3
- Ordine 2
- Ordine 1

Interferenze Idrauliche

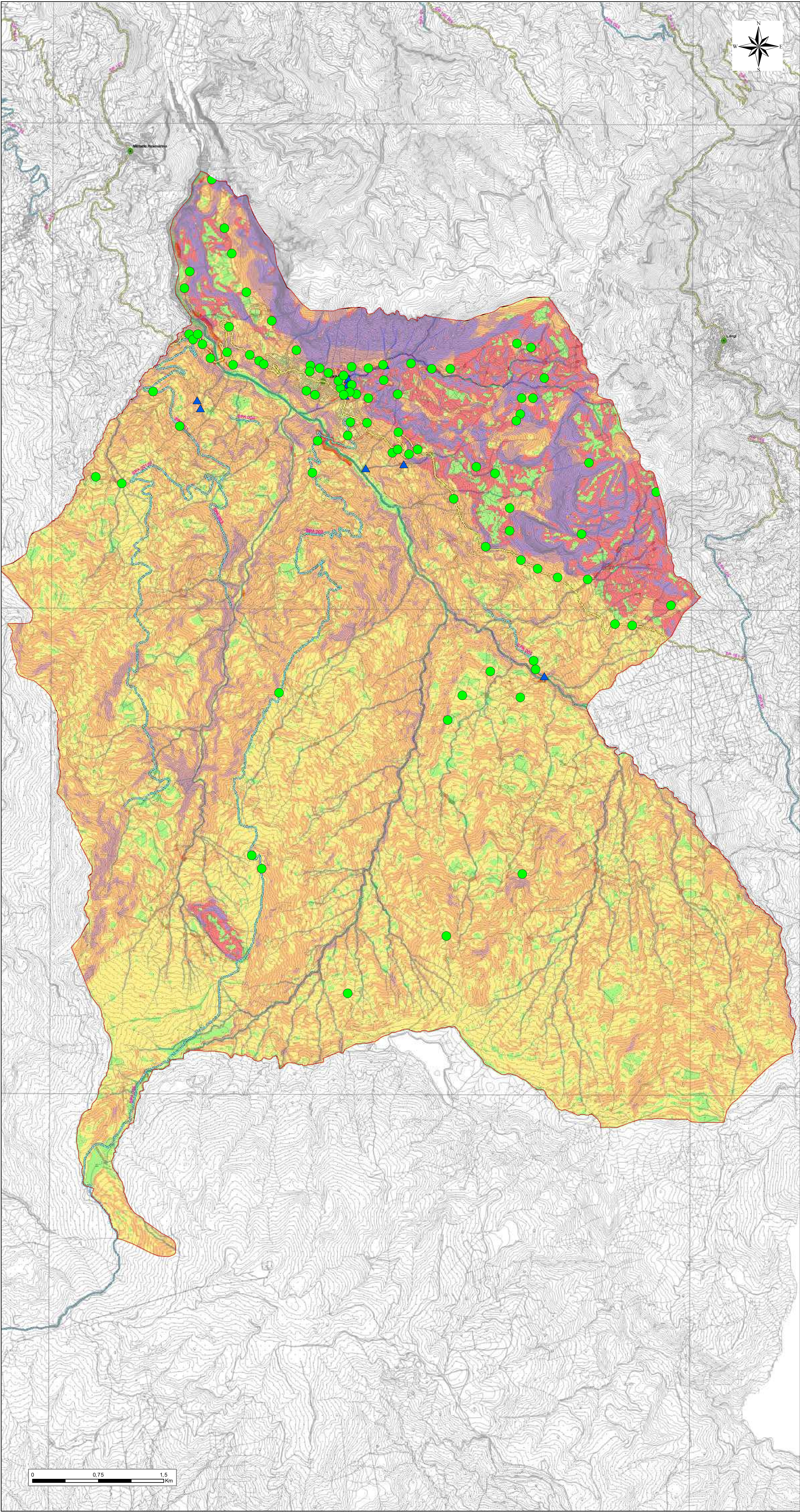


Propensione al Dissesto

- 1 Bassa probabilità di fenomeni franosi
- 2 Deformazioni diversive: Alta probabilità
- 3 Scorrimenti: Alta probabilità
- 4 Scivolamenti e scorrimenti Occasionali
- 5 Scivolamenti e scorrimenti: Alta probabilità
- 6 Scivolamenti e colli: Alta probabilità

Nodi Frana

Nodi idraulici



REPUBLICA ITALIANA  
REGIONE SICILIANA  
PRESIDENZA

OPARTIMENTO REGIONALE DELLA  
PROTEZIONE CIVILE

COMUNE ALCARÀ LI FUSI  
Città Metropolitana di Messina

PIANO COMUNALE DI PROTEZIONE CIVILE  
AGGIORNAMENTO 2025

- RELAZIONE GENERALE -

ELABORATI  
CARTOGRAFICI  
DI ANALISI

☐ T1\_Inquadramento Territoriale

☐ T2\_Carta Geomorfologica e Idraulica

☒ T3\_Carta Pericolosità e Rischio Geomorfologico ed Idraulico

☐ T4\_Propensione al dissesto e Interferenze Idrauliche

☐ T5\_Carta Pianificazione delle Emergenze di Protezione Civile

ELABORATI  
CARTOGRAFICI  
DI SINTESI

☐ T6\_Rischio Idrogeologico sintetico

☐ T7\_Rischio Sismico sintetico

Il Tecnico  
Geologo Dr. SPINELLO  
Daniele Antonino

Il Sindaco  
Dott. Ettore Dottore

Il R.U.P.  
Ing.BORGIA Vincenzo



- LIMITE AMMINISTRATIVO
- EDIFICI STRATEGICI

1. MUNICIPIO - COC F. S. 001

2. GUARDIA MEDICA F.S.004

3. CASERMA DEI CARABINIERI F.S. 005

4. POLIZIA MUNICIPALE F.S. 006

5. LOCALI DI DEPOSITO COMUNALI F.S 007

6. SEDE VOLONTARI PROTEZIONE CIVILE F.S. 008

7. SCUOLA ELEMENTARE F.S.009

8. SCUOLA MEDIA STATALE. FS 010

9. SEDE ENTE PARCO DEI NEBRODI F.S.011

10. SCUOLA MATERNA F.S.012

11. ALBERGO CASTEL TURIO F.S. 013

12. AFFITTACAMERE NICOLO' F.S.014

**NOTE E.S. PIANIFICAZIONE**  
- E.S. 3 non utilizzato perché sono in corso i lavori di adeguamento sismico. Attualmente i Carabinieri si trovano nell' E.S.n. 6.  
- E.S.4 utilizzato dal Corpo Bandistico Municipale. La Polizia Municipale e la FS si trova nell' ES. 1 Municipio;  
- E.S.n. 6. Utilizzato dai Carabinieri. i volontari sono ospitati nell' E.S.n.1;  
- E.S. n. 7. e E.S. n. 8 Attualmente non utilizzati perché in corso li lavori di adeguamento sismico.  
Le attività scolastiche si svolgono nell'E.S. n 5 che allo stato attuale rappresenta l'unico edificio di proprietà comunale adeguato sismicamente.  
- E.S n. 11 Albergo da tempo chiuso. In questo edificio sono presenti due attività commerciali: Bar/Pizzeria Sorsi e Morsi - Coiffeur

EDIFICI E STRUTTURE RILEVATI

- CHIESE e LUOGHI DI CULTO
- CCR
- IACP
- SERBATOIO
- SERBATOIO S.ANTONIO
- SERBATORIO C.DA STELLA
- LAVATOIO
- MULINO
- RUDERI CASTELLO
- MUSEO DEL MUZZUNI
- EDIFICIO COWORKING
- FONTANA ABATE
- EX CONVENTO S.ANDREA  
- ADIBITO A MUSEO ARTE SACRA
- CONVENTO\_DEI\_FRATI\_MINORI

RISORSE

- UFFICIO POSTALE
- BANCA DI CREDITO COOPERTIVO
- FARMACIA
- COMPLESSO SPORTIVO
- STUDIO MEDICO
- OFFICINA MECCANICA
- ATTIVITA' COMMERCIALI
- SORGENTI
- DEPURATORE
- DISTRIBUTORE CARBURANTE

EMERGENZE

- Area di emergenza (AMMASSAMENTO)  
Note: La N.3 da CLE include il CCR
- Area di emergenza (RICOVERO)
- Area di emergenza (RICOVERO)
- Area di emergenza (ATTESA)
- Unità strutturali interferenti e non interferenti con AS

VIABILITA' DI EMERGENZA

- ACCESSIBILITA' DA C.L.E.
- CONNESSIONE DA C.L.E.
- ALTRA CONNESSIONE
- PROGETTO "STRADA DI COMPLETAMENTO CON LA SS 113"

- SP

ALTRA VIABILITA' DI ACCESSIBILITA'

SPA
- BOCCHETTONI ANTINCENDIO
- CABINE ELETTRICHE E GAS
- DEFIBRILLATORI
- ELISOCCORSO
- CANCELLI  
N.1\_INGRESSO LATO NORD;  
N.2\_INCROCIO TRA SP161 E CIRCONVALLAZIONE;  
N.3\_INGRESSO LATO SUD

REPUBBLICA ITALIANA  
REGIONE SICILIANA  
PRESIDENZA

DIPARTIMENTO REGIONALE DELLA  
PROTEZIONE CIVILE

COMUNE ALCARA LI FUSI  
Città Metropolitana di Messina

PIANO COMUNALE DI PROTEZIONE CIVILE  
AGGIORNAMENTO 2025

- RELAZIONE GENERALE -

ELABORATI  
CARTOGRAFICI  
DI ANALISI

T1\_Inquadramento Territoriale

T2\_Carta Geomorfologica e Idraulica

T3\_Carta Pericolosità e Rischio Geomorfologico ed Idraulico

T4\_Propensione al dissesto e interferenze idrauliche

T5\_Carta Pianificazione delle Emergenze di Protezione Civile

ELABORATI  
CARTOGRAFICI  
DI SINTESI

T6\_Rischio Idrogeologico speditivo

T7\_Rischio Sismico speditivo

Il Tecnico  
Geologo Dr. SPINELLO  
Daniele Antonino

Il Sindaco  
Dott. Ettore Dottore

Il R.U.P.  
Ing.BORGIA Vincenzo



LIMITE AMMINISTRATIVO

EDIFICI STRATEGICI

1. MUNICIPIO - COC F. S. 001
2. GUARDIA MEDICA F.S.004
3. CASERMA DEI CARABINIERI F.S. 005
4. POLIZIA MUNICIPALE F.S. 006
5. LOCALI DI DEPOSITO COMUNALI F.S 007
6. SEDE VOLONTARI PROTEZIONE CIVILE F.S. 008
7. SCUOLA ELEMENTARE F.S.009
8. SCUOLA MEDIA STATALE. FS 010
9. SEDE ENTE PARCO DEI NEBRODI F.S.011
10. SCUOLA MATERNA F.S.012
11. ALBERGO CASTEL TURIO F.S. 013
12. AFFITTACAMERE NICOLO' F.S.014

NOTE E.S. PIANIFICAZIONE

- E.S. 3 non utilizzato perchè sono in corso i lavori di adeguamento sismico. Attualmente i Carabinieri si trovano nell' E.S n. 6.

- E.S.4 utilizzato dal Corpo Bandistico Municipale. La Polizia Municipale e la FS si trova nell' ES .1 Municipio;

- E.S.n. 6. Utilizzato dai Carabinieri. i volontari sono ospitati nell' E.S.n.1;

- E.S. n. 7. e E.S. n. 8 Attualmente non utilizzati perchè in corso il lavori di adeguamento sismico.

Le attività scolastiche si svolgono nell'E.S. n 5 che allo stato attuale rappresenta l'unico edificio di proprietà comunale adeguato sismicamente.

- E.S n. 11 Albergo da tempo chiuso. In questo edificio sono presenti due attività commerciali: Bar/Pizzeria Sorsi e Morsi - Coiffeur

EDIFICI E STRUTTURE RILEVATI

- CHIESE e LUOGHI DI CULTO
- CCR
- IACP
- SERBATOIO
- SERBATOIO S.ANTONIO
- SERBATORIO C.DA STELLA
- LAVATOIO
- MULINO
- RUDERI CASTELLO
- MUSEO DEL MUZZUNI
- EDIFICIO COWORKING
- FONTANA ABATE
- EX CONVENTO S.ANDREA  
- ADIBITO A MUSEO ARTE SACRA
- CONVENTO\_DEI\_FRATI\_MINORI

RISORSE

- UFFICIO POSTALE
- BANCA DI CREDITO COOPERTIVO
- FARMACIA
- COMPLESSO SPORTIVO
- STUDIO MEDICO
- OFFICINA MECCANICA
- ATTIVITA' COMMERCIALI
- SORGENTI
- DEPURATORE
- DISTRIBUTORE CARBURANTE

EMERGENZE

- Area di emergenza (AMMASSAMENTO)  
Note: La N.3 da CLE include il CCR
- Area di emergenza (RICOVERO)
- Area di emergenza (RICOVERO)
- Area di emergenza (ATTESA)
- Unità strutturali interferenti e non interferenti con AS

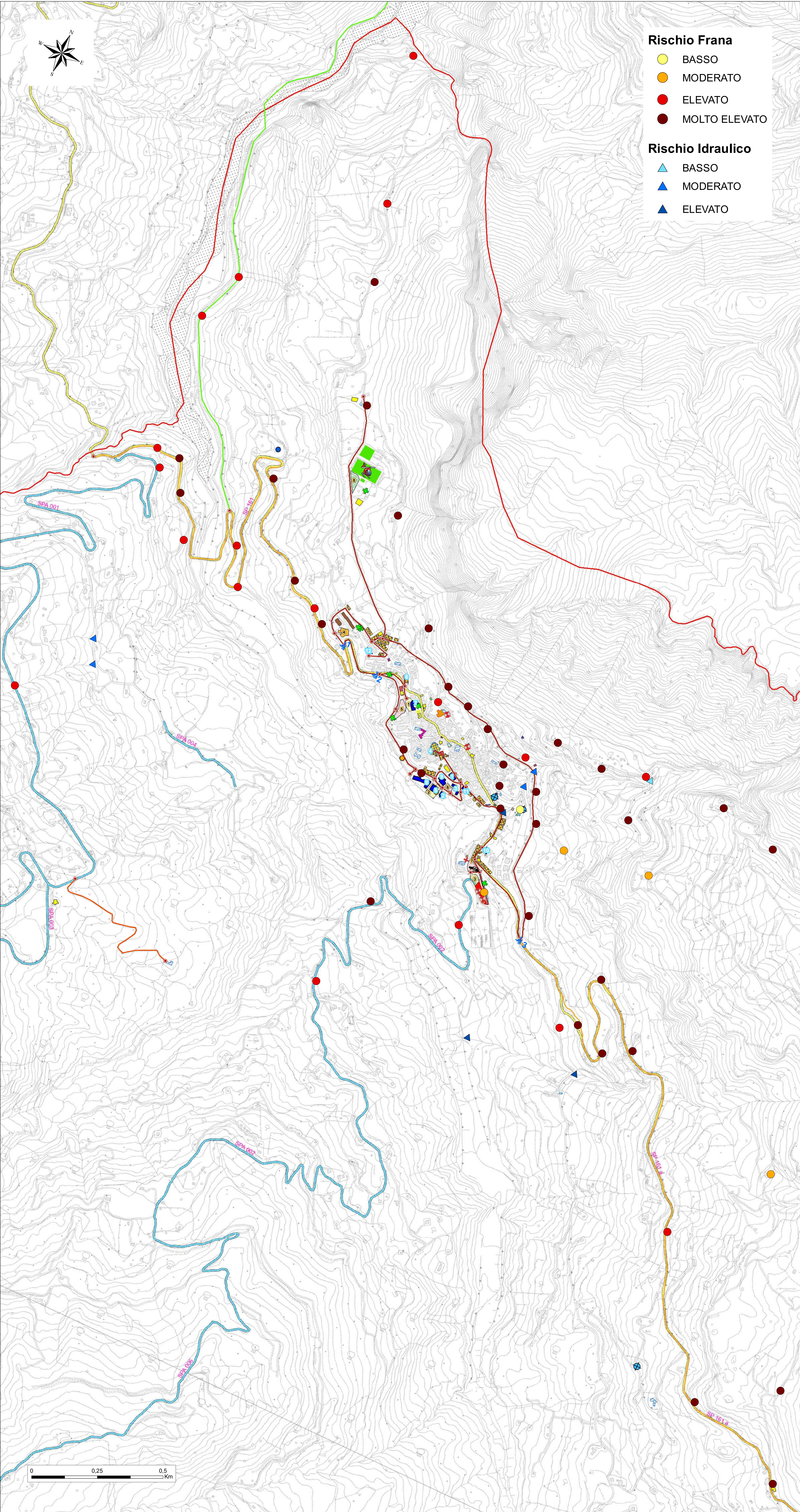
VIABILITA' DI EMERGENZA


- ACCESSIBILITA' DA C.L.E.
- CONNESSIONE DA C.L.E.
- ALTRA CONNESSIONE
- PROGETTO "STRADA DI COMPLETAMENTO CON LA SS 113"

SP	ALTRA VIABILITA' DI ACCESSIBILITA'
SPA	


- BOCCHETTONI ANTINCENDIO
- CABINE ELETTRICHE E GAS
- DEFIBRILLATORI
- ELISOCOORSO

- CANCELLI
- N.1\_ INGRESSO LATO NORD;
- N.2\_ INCROCIO TRA SP161 E CIRCONVALLAZIONE;
- N.3\_ INGRESSO LATO SUD






REPUBBLICA ITALIANA  
REGIONE SICILIANA  
PRESIDENZA



DIPARTIMENTO REGIONALE DELLA  
PROTEZIONE CIVILE



COMUNE ALCARA LI FUSI  
Città Metropolitana di Messina

PIANO COMUNALE DI PROTEZIONE CIVILE  
AGGIORNAMENTO 2025

- RELAZIONE GENERALE -

ELABORATI  
CARTOGRAFICI  
DI ANALISI

☐ T1\_Inquadramento Territoriale

☐ T2\_Carta Geomorfologica e Idraulica

☐ T3\_Carta Pericolosità e Rischio Geomorfologico ed Idraulico

☐ T4\_Propensione al dissesto e interferenze Idrauliche

☐ T5\_Carta Pianificazione delle Emergenze di Protezione Civile

ELABORATI  
CARTOGRAFICI  
DI SINTESI

☐ T6\_Rischio Idrogeologico speditivo

☒ T7\_Rischio Sismico speditivo

Il Tecnico  
Geologo Dr. SPINELLO  
Daniele Antonino

Il Sindaco  
Dott. Ettore Dottore

Il R.U.P.  
Ing.BORGIA Vincenzo






 LIMITE AMMINISTRATIVO

EDIFICI STRATEGICI

1. MUNICIPIO - COC F. S. 001
2. GUARDIA MEDICA F.S.004
3. CASERMA DEI CARABINIERI F.S. 005
4. POLIZIA MUNICIPALE F.S. 006
5. LOCALI DI DEPOSITO COMUNALI F.S 007
6. SEDE VOLONTARI PROTEZIONE CIVILE F.S. 008
7. SCUOLA ELEMENTARE F.S.009
8. SCUOLA MEDIA STATALE. FS 010
9. SEDE ENTE PARCO DEI NEBRODI F.S.011
10. SCUOLA MATERNA F.S.012
11. ALBERGO CASTEL TURIO F.S. 013
12. AFFITTACAMERE NICOLÒ' F.S.014

NOTE E.S. PIANIFICAZIONE

- E.S. 3 non utilizzato perchè sono in corso i lavori di adeguamento sismico. Attualmente i Carabinieri si trovano nell' E.S n. 6.

- E.S.4 utilizzato dal Corpo Bandistico Municipale. La Polizia Municipale e la FS si trova nell' ES .1 Municipio;

- E.S.n. 6. Utilizzato dai Carabinieri. i volontari sono ospitati nell' E.S.n.1;

- E.S. n. 7. e E.S. n. 8 Attualmente non utilizzati perchè in corso il lavori di adeguamento sismico.

Le attività scolastiche si svolgono nell'E.S. n 5 che allo stato attuale rappresenta l'unico edificio di proprietà comunale adeguato sismicamente.

- E.S n. 11 Albergo da tempo chiuso. In questo edificio sono presenti due attività commerciali: Bar/Pizzeria Sorsi e Morsi - Coiffeur



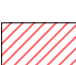
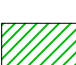

EDIFICI E STRUTTURE RILEVATI

-  CHIESE e LUOGHI DI CULTO
-  CCR
-  IACP
-  SERBATOIO
-  SERBATOIO S.ANTONIO
-  SERBATORIO C.DA STELLA
-  LAVATOIO
-  MULINO
-  RUDERI CASTELLO
-  MUSEO DEL MUZZUNI
-  EDIFICIO COWORKING
-  FONTANA ABATE
-  EX CONVENTO S.ANDREA
- ADIBITO A MUSEO ARTE SACRA
-  CONVENTO\_DEI\_FRATI\_MINORI




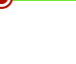
RISORSE

-  UFFICIO POSTALE
-  BANCA DI CREDITO COOPERTIVO
-  FARMACIA
-  COMPLESSO SPORTIVO
-  STUDIO MEDICO
-  OFFICINA MECCANICA
-  ATTIVITA' COMMERCIALI
-  SORGENTI
-  DEPURATORE
-  DISTRIBUTORE CARBURANTE




EMERGENZE


-  Area di emergenza (AMMASSAMENTO)  
Note: La N.3 da CLE include il CCR
-  Area di emergenza (RICOVERO)
-  Area di emergenza (RICOVERO)
-  Area di emergenza (ATTESA)
-  Unità strutturali interferenti e non interferenti con AS

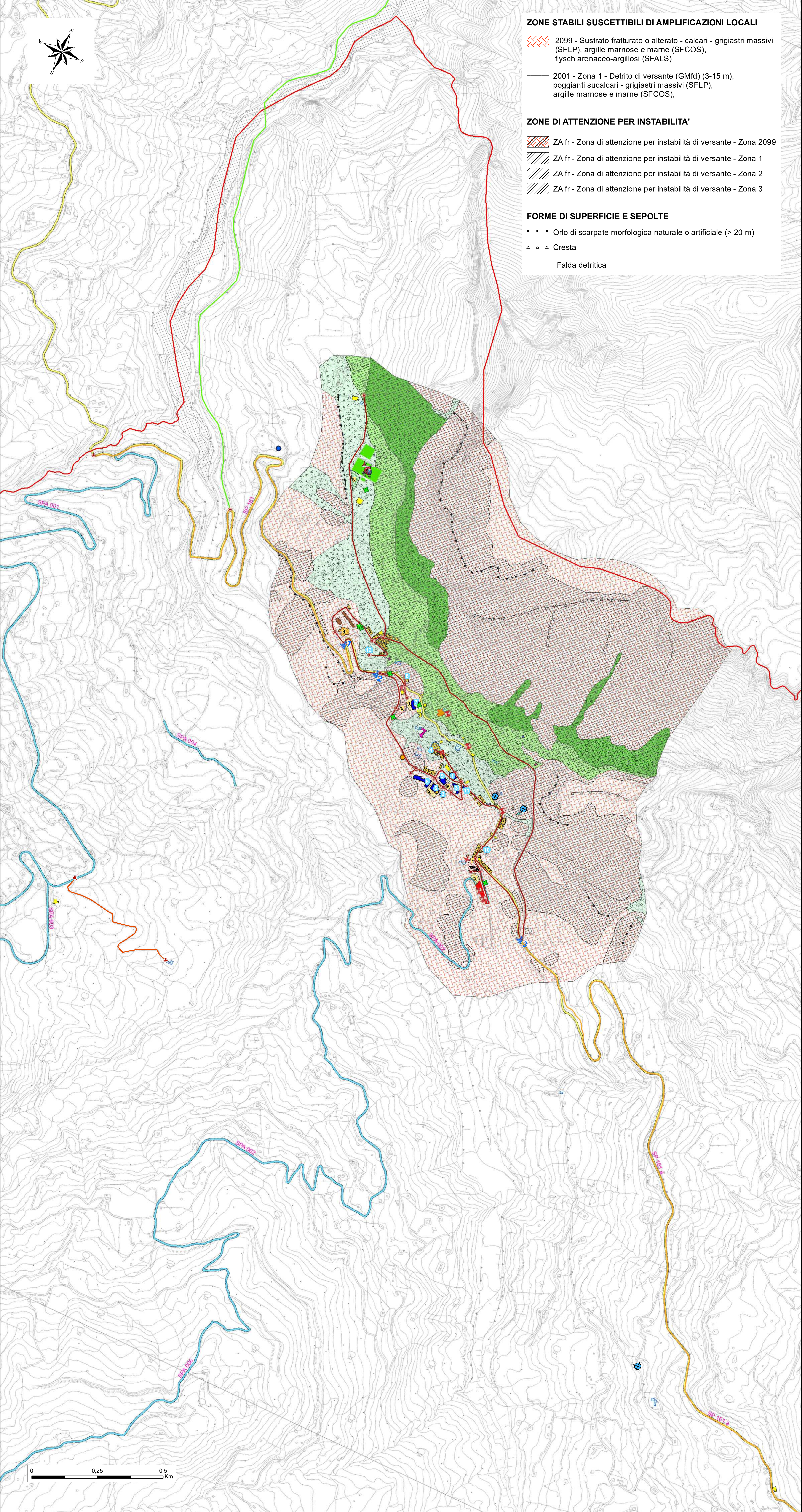
VIABILITA' DI EMERGENZA


-  ACCESSIBILITA' DA C.L.E.
-  CONNESSIONE DA C.L.E.
-  ALTRA CONNESSIONE
-  PROGETTO "STRADA DI COMPLETAMENTO CON LA SS 113"

SP	ALTRA VIABILITA' DI ACCESSIBILITA'
SPA	


-  BOCCHETTONI ANTINCENDIO
-  CABINE ELETTRICHE E GAS
-  DEFIBRILLATORI
- ELISOCCORSO

-  CANCELLI
- N.1\_ INGRESSO LATO NORD;
- N.2\_ INCROCIO TRA SP161 E CIRCONVALLAZIONE;
- N.3\_ INGRESSO LATO SUD






REPUBBLICA ITALIANA  
 REGIONE SICILIANA  
 PRESIDENZA



DIPARTIMENTO REGIONALE DELLA  
 PROTEZIONE CIVILE



COMUNE ALCARA LI FUSI  
 Città Metropolitana di Messina

PIANO COMUNALE DI PROTEZIONE CIVILE  
 AGGIORNAMENTO 2025

- RELAZIONE GENERALE -

ELABORATI  
 CARTOGRAFICI  
 DI ANALISI

☐ T1\_Inquadramento Territoriale  
☐ T2\_Carta Geomorfologica e Idraulica  
☐ T3\_Carta Pericolosità e Rischio Geomorfologico ed Idraulico  
☐ T4\_Propensione al dissesto e interferenze Idrauliche  
☐ T5\_Carta Pianificazione delle Emergenze di Protezione Civile

ELABORATI  
 CARTOGRAFICI  
 DI SINTESI

☐ T6\_Rischio Idrogeologico s.peditivo  
☒ T7\_Rischio Sismico s.peditivo

Il Tecnico  
 Geologo Dr. SPINELLO  
 Daniele Antonino

Il Sindaco  
 Dott. Ettore Dottore

Il R.U.P.  
 Ing.BORGIA Vincenzo